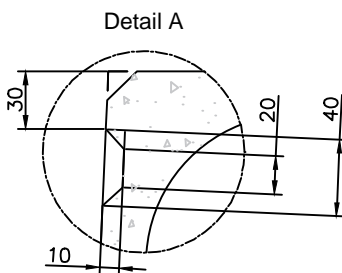


Concrete Slab shown with maximum wire layers  
 Calculated with 2400 kg/m<sup>3</sup>

<b>ACHTUNG:</b> Produktzeichnungen gelten als genehmigt, wenn vom Kunden nicht innerhalb von 2 Wochen schriftlich widersprochen wird.	<b>Weights &amp; Dimensions</b>	VP20/6
	Area [scm]:	1176
<b>ATTENTION:</b> Product drawings are approved if not contradicted by the customer in writing within 2 weeks.	Weight [kgs/m]:	292
	Weight [kgs/sqm]:	243
<b>ВНИМАНИЕ:</b> Чертежи сечений считаются утвержденными, если в течении двух недель от заказчика не поступило никаких письменных возражений.	Volume [litr./m]:	118
	Void rate [%]:	49
	Moment of inertia [cm <sup>4</sup> ]:	60094



Duplication of this document, use for other purposes or passing on of rights without the written consent of the manufacturer is prohibited. All rights reserved in case of the granting of a patented design.

Verfertigung dieser Unterlagen, deren Verwendung für andere Zwecke, die Weitergabe an Dritte oder die Weitergabe der Rechte an Dritte ohne schriftliche Genehmigung der Firma Weber GmbH ausdrücklich untersagt. Alle Rechte für den Fall von Patenterteilung oder GR-Erhaltung vorbehalten.

<b>Freigabevermerk</b>		Produktionsfreigabe durch:		Produktionsfreigabe am:	
Verwendung/application/применение Atlas Concrete LTD, GB		Toleranzen Betonfertigteile Hohlplatten DIN EN 1168	Oberfläche	Maßstab/scale/масштаб:	Gewicht/weight/век:
		Datum	Name	Benennung/description/наименование	
		Bearb.: 19.03.14	sho	Hohlplatte VP20/6-F30-AB120	
		Geprüft		Hollow core slab VP20/6-F30-AB120	
		Norm			
R4	Hohlraumabstand	13.09.15	shb	Zeichnungsnr./drawing No./номер чертежа <b>7120286</b>	Index <b>R4</b>
R3	Dichte auf 2400	09.09.15	shb		
R2	Dichte auf 2500	01.07.15	shb		
R1	Hohlraumdurchmesser	20.04.14	shb		
Zust	Änderung	Datum	Name(Urspr.:)	(Ers. f.):	(Ers. d.):